



แขวงทางหลวงชัยภูมิ สำนักงานทางหลวงที่ 7 (ขอนแก่น) กรมทางหลวง



รายงานการดำเนินงาน

โครงการการมีส่วนร่วมของประชาชน

ชี้แจงรูปแบบการก่อสร้าง



งานปรับปรุงและซ่อมไหล่ทาง ทางเท้า ทางเชื่อม และเกาะแบ่งถนน

ทางหลวงหมายเลข 2051 ตอน ชัยภูมิ - ตาดโตน

ระหว่าง กม.3+175 - กม.3+265 และ กม.7+325 - กม.7+775

ความเป็นมาของกิจกรรม

ทางหลวงหมายเลข ๒๐๕๑ ตอน ชัยภูมิ - ตาดโตน มีระยะทางตั้งแต่ กม.๐+๐๐๐ - กม.๑๖+๐๐๐ โดยช่วงระหว่าง กม.๐+๐๐๐ - กม.๓+๑๗๕ รวมระยะทาง ๓.๑๗๕ กิโลเมตร อยู่ในความดูแลรับผิดชอบของเทศบาลเมืองชัยภูมิ และช่วงระหว่าง กม.๓+๑๗๕ - กม.๑๖+๐๐๐ รวมระยะทาง ๑๒.๘๒๕ กิโลเมตร อยู่ในความรับผิดชอบของแขวงทางหลวงชัยภูมิ โดยทางหลวงสายนี้เป็นเส้นทางสู่แหล่งท่องเที่ยวที่สำคัญของจังหวัดชัยภูมิ กล่าวคือ “อุทยานแห่งชาติตาดโตน” ซึ่งมีน้ำตกตาดโตนที่สวยงาม ประชาชนชาวจังหวัดชัยภูมิและนักท่องเที่ยวนิยมเดินทางมาท่องเที่ยวเป็นจำนวนมากโดยเฉพาะในช่วงเทศกาลสำคัญ อาทิ เทศกาลปีใหม่ เทศกาลสงกรานต์

ลักษณะทางหลวงในสภาพปัจจุบัน ทางหลวงหมายเลข ๒๐๕๑ ตอน ชัยภูมิ - ตาดโตน ก่อสร้างมาเป็นเวลานาน ผิวทางและไหล่ทางบางช่วงมีความคับแคบ ประกอบกับมีการขยายตัวของชุมชนบริเวณสองข้างทาง ทำให้ปริมาณการจราจรมากขึ้น เกิดความไม่สะดวกปลอดภัยต่อผู้ใช้ทางหลวง แขวงทางหลวงชัยภูมิได้พิจารณา เห็นสมควรดำเนินงานปรับปรุงและซ่อมไหล่ทาง ทางเท้า ทางเชื่อม และเกาะแบ่งถนน ช่วงระหว่าง กม.๓+๑๗๕ - กม.๓+๒๖๕ พื้นที่ตำบลรอบเมือง และ กม.๗+๓๒๕ - กม.๗+๓๗๕ พื้นที่ตำบลนาฝาย อำเภอเมืองชัยภูมิ จังหวัดชัยภูมิ วงเงินงบประมาณ ๑๕,๐๐๐,๐๐๐ บาท (สิบห้าล้านบาทถ้วน) เพื่อรองรับการขยายตัวของชุมชนและอำนวยความสะดวกปลอดภัยในการสัญจรบนทางหลวง

1. วัตถุประสงค์

- 1.1 เพื่ออำนวยความสะดวกให้กับผู้ใช้ทางปรับปรุงทางหลวงเพื่อเพิ่มประสิทธิภาพให้มีมาตรฐานทางที่สูงขึ้น
- 2.2 เพิ่มความปลอดภัยในการจราจรและขนส่ง
- 2.3 สนับสนุนการคมนาคมขนส่งและลดปัญหาการเกิดอุบัติเหตุ

2. พื้นที่ตั้งโครงการ

พื้นที่ดำเนินโครงการทางหลวงหมายเลข 2051

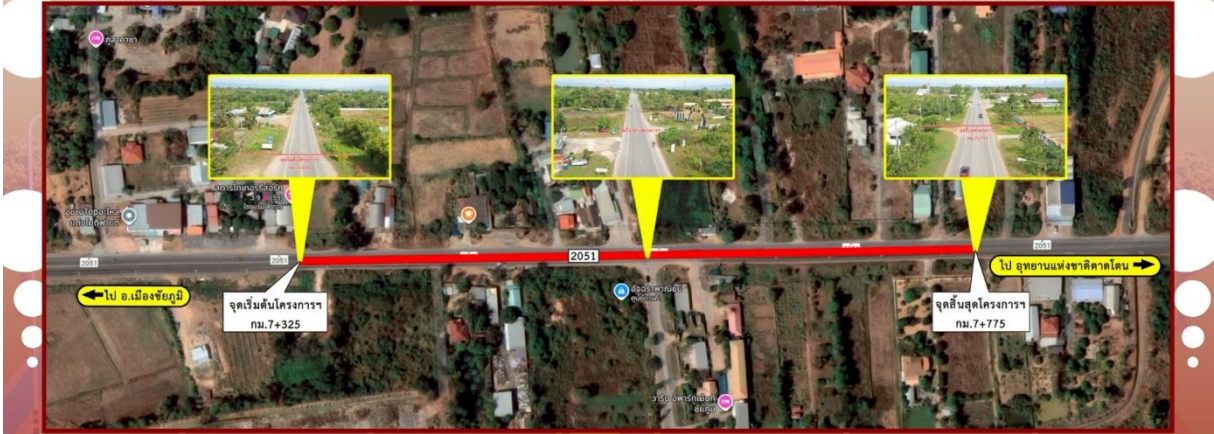
ตอน ชัยภูมิ - ตาดโตน ระหว่าง กม.3+175 - กม.3+265 และ กม.7+325 - กม.7+775

พื้นที่ตำบลนาฝาย อำเภอเมืองชัยภูมิ จังหวัดชัยภูมิ



พื้นที่ดำเนินโครงการ ช่วงที่ 2

ทางหลวงหมายเลข 2051 ตอน ชัยภูมิ - ดาดโตน ระหว่าง กม.7+325 - กม.7+775



☎ 044-811158 ต่อ 414 📍 แขวงทางหลวงชัยภูมิ ถนนมิตรภาพ ต.ในเมือง อ.เมือง จ.ชัยภูมิ 🌐 www.chaiyaphum.doh.go.th

สายด่วน
กรมทางหลวง 1586

3. วัน เวลา สถานที่จัดโครงการ

วัน จันทร์ ที่ ๑๖ กุมภาพันธ์ ๒๕๖๙ เวลา ๐๙.๓๐ น. ห้องประชุมองค์การบริหารส่วนตำบลนาฝาย ตำบลนาฝาย อำเภอเมืองชัยภูมิ จังหวัดชัยภูมิ

4. ผู้เข้าร่วมโครงการ

เข้าร่วมประชุมการมีส่วนร่วมของประชาชน จำนวนทั้งสิ้น 56 คน สามารถจำแนกได้ 3 ประเภท ดังนี้

- ผู้แทนจากหน่วยงานราชการในพื้นที่โครงการ จำนวน 7 คน
- ผู้นำชุมชนที่อยู่อาศัยบริเวณสองข้างทางในพื้นที่โครงการจำนวน 2 คน
- ประชาชนที่อยู่อาศัยบริเวณสองข้างทางในพื้นที่โครงการและผู้สนใจทั่วไป จำนวน 47 คน

5. ผู้แทนจากกรมทางหลวง

มีผู้แทนจากกรมทางหลวงเข้าร่วมนำเสนอรายละเอียดที่เกี่ยวข้องกับโครงการประชุม จำนวนทั้งสิ้น 3 คน ดังนี้

- 1) นายศราวุธ คีรีวงษ์ วิศวกรโยธาชำนาญการ
- 2) นายสุคณิต เหล่าภักดิ์ นายช่างโยธาชำนาญงาน

นอกจากนี้ยังมีเจ้าหน้าที่แขวงทางหลวงชัยภูมิ เข้าร่วมประชุมจำนวนทั้งสิ้น 15 คน

6. ขั้นตอนการดำเนินการ

- สรุปขั้นตอนการดำเนินการประชุมมีส่วนร่วมของประชาชนได้ดังนี้
- 1) แขวงทางหลวงชัยภูมิ ดำเนินการเตรียมความพร้อมและซักซ้อมความเข้าใจเกี่ยวกับแนวทางการดำเนินงานการประชุมโครงการการมีส่วนร่วมของประชาชนชี้แจงรูปแบบการก่อสร้าง เช่น กำหนดการประชุม ความเป็นมาของโครงการ วัตถุประสงค์การประชุม ขั้นตอนและรายละเอียดในการดำเนินงานโครงการการมีส่วนร่วมของประชาชนชี้แจงรูปแบบการก่อสร้าง รวมทั้งประเด็นที่ต้องการให้ความสำคัญเป็นพิเศษในการประชุม เป็นต้น
 - 2) แขวงทางหลวงชัยภูมิ เป็นตัวแทนของกรมทางหลวงในการดำเนินการเผยแพร่ประชาสัมพันธ์เชิญชวนประชาชนกลุ่มเป้าหมายให้เข้าร่วมประชุม
 - 3) ดำเนินการประชุมโครงการการมีส่วนร่วมของประชาชนชี้แจงรูปแบบการก่อสร้าง โดยมีขั้นตอนการดำเนินการดังนี้
 - ผู้เข้าร่วมประชุมลงทะเบียนและรับเอกสารประกอบการประชุม ประกอบด้วย แผ่นพับ แสดงรายละเอียดโครงการ และแบบสอบถาม
 - ดำเนินการประชุมการมีส่วนร่วมของประชาชน โดยมี นายเสกสรร สวัสดิ์ ศรี นายอำเภอเกษตรสมบูรณ์ ให้เกียรติเป็นประธานเปิดการประชุม
 - ผู้แทนจากแขวงทางหลวงชัยภูมิ นายศราวุธ ศิริวงษ์ วิศวกรโยธาชำนาญการ และ นายสุคณิต เหล่าภักดี หัวหน้าหมวดทางหลวงหนองบัวแดง นำเสนอรายละเอียดที่เกี่ยวข้องกับโครงการก่อสร้าง
 - เปิดโอกาสให้ผู้เข้าร่วมประชุมซักถาม แสดงความคิดเห็น และข้อเสนอแนะต่าง ๆ ด้วยตนเอง ทั้งนี้เพื่อนำความเห็นที่ได้ไปพิจารณาปรับปรุงการดำเนินการโครงการให้มีความเหมาะสมและมีประสิทธิภาพยิ่งขึ้น
 - ตอบข้อซักถามและอภิปรายในประเด็นต่าง ๆ ร่วมกันกับผู้เข้าร่วมประชุม
 - สรุปประเด็นข้อคิดเห็นและข้อเสนอแนะที่ได้รับจากที่ประชุม
 - ปิดประชุม เวลา 12.00 น.

7. สรุปผลการดำเนินงานการมีส่วนร่วมของประชาชน

➤ สรุปประเด็นข้อคิดเห็นและข้อเสนอแนะที่ได้รับจากที่ประชุม

ประเด็นข้อคิดเห็นและข้อเสนอแนะ	การนำไปพิจารณาปรับปรุง
<p>⇒ การก่อสร้างถ้าวางแบริเออร์แบบคอนกรีตตรง เกาะกลางราคาจะแพงกว่าไหม</p>	<p>⇒ รูปแบบการก่อสร้างไม่มีการวางแบริเออร์แบบ คอนกรีต จะเป็นเกาะกลางแบบแถบสี เว้นช่อง บริเวณทางแยก ทางเลี้ยว จะไม่ตีเส้นจราจรทับ ถ้าถนนสายนี้ใช้เกาะกลางแบบคอนกรีต จะใช้ งบประมาณ 18-19 ล้านบาท</p>
<p>⇒ อยากได้ถนน 4 เลน ตลอดสาย</p>	<p>⇒ จะดำเนินการเสนอขอในปีงบประมาณ 70 เพราะเป็นโครงการขนาดใหญ่</p>
<p>⇒ โครงการก่อสร้างจะสร้างเสร็จเมื่อไหร่</p>	<p>⇒ ประมาณเดือนมีนาคม</p>
<p>⇒ มีป้ายโฆษณาปิดบังการมองเห็นของผู้ใช้ทาง จะอย่างไร</p>	<p>⇒ การติดตั้งป้ายทุกชนิดในเขตทางหลวงจะมีการ ขออนุญาตก่อนติดตั้ง หากได้รับความไม่สะดวกให้แจ้ง หมวดในพื้นที่</p>

รูปภาพประชุม การมีส่วนร่วมของประชาชน
งานปรับปรุงและซ่อมไหล่ทาง ทางเท้า ทางเชื่อม และเกาะแบ่งถนน ทางหลวงหมายเลข 2051
ตอน ชัยภูมิ - ตาดโตน ระหว่าง กม.3+175 - กม.3+265 และ กม.7+325 - กม.7+775
รวมระยะทาง 0.540 กิโลเมตร
วันจันทร์ที่ 16 กุมภาพันธ์ พ.ศ. 2569 เวลา 09.00 น.
ณ องค์การบริหารส่วนตำบลนาฝาย ตำบลนาฝาย อำเภอเมือง จังหวัดชัยภูมิ



รูปภาพประชุม การมีส่วนร่วมของประชาชน
งานปรับปรุงและซ่อมไหล่ทาง ทางเท้า ทางเชื่อม และเกาะแบ่งถนน ทางหลวงหมายเลข 2051
ตอน ชัยภูมิ - ตาดโตน ระหว่าง กม.3+175 - กม.3+265 และ กม.7+325 - กม.7+775
รวมระยะทาง 0.540 กิโลเมตร
วันจันทร์ที่ 16 กุมภาพันธ์ พ.ศ. 2569 เวลา 09.00 น.
ณ องค์การบริหารส่วนตำบลนาฝาย ตำบลนาฝาย อำเภอเมือง จังหวัดชัยภูมิ



รูปภาพประชุม การมีส่วนร่วมของประชาชน
งานปรับปรุงและซ่อมไหล่ทาง ทางเท้า ทางเชื่อม และเกาะแบ่งถนน ทางหลวงหมายเลข 2051
ตอน ชัยภูมิ - ตาดโตน ระหว่าง กม.3+175 - กม.3+265 และ กม.7+325 - กม.7+775
รวมระยะทาง 0.540 กิโลเมตร
วันจันทร์ที่ 16 กุมภาพันธ์ พ.ศ. 2569 เวลา 09.00 น.
ณ องค์การบริหารส่วนตำบลนาฝาย ตำบลนาฝาย อำเภอเมือง จังหวัดชัยภูมิ



รูปภาพประชุม การมีส่วนร่วมของประชาชน
งานปรับปรุงและซ่อมไหล่ทาง ทางเท้า ทางเชื่อม และเกาะแบ่งถนน ทางหลวงหมายเลข 2051
ตอน ชัยภูมิ - ตาดโตน ระหว่าง กม.3+175 - กม.3+265 และ กม.7+325 - กม.7+775
รวมระยะทาง 0.540 กิโลเมตร
วันจันทร์ที่ 16 กุมภาพันธ์ พ.ศ. 2569 เวลา 09.00 น.
ณ องค์การบริหารส่วนตำบลนาฝาย ตำบลนาฝาย อำเภอเมือง จังหวัดชัยภูมิ



ไฟล์นำเสนอ งานปรับปรุงและซ่อมไหล่ทาง ทางเท้า ทางเชื่อม และเกาะแบ่งถนน
ทางหลวงหมายเลข 2051 ตอน ชัยภูมิ - ตาดโตน ระหว่าง กม.3+175 - กม.3+265 และ
กม.7+325 - กม.7+775 รวมระยะทาง 0.540 กิโลเมตร

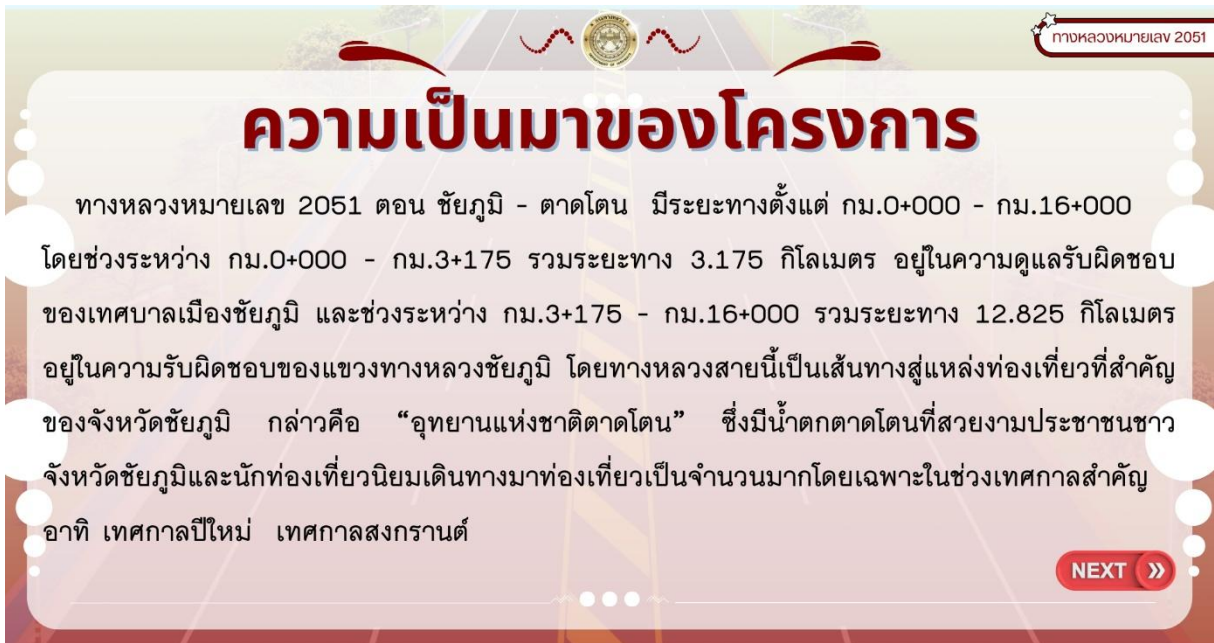


แขวงทางหลวงชัยภูมิ
สำนักงานแขวงหลวงที่ 7 (ขอนแก่น) กรมทางหลวง

ประชุมการมีส่วนร่วม ของประชาชน ชี้แจงรูปแบบการก่อสร้าง

งานปรับปรุงและซ่อมไหล่ทาง ทางเท้า ทางเชื่อม และเกาะแบ่งถนน
ทางหลวงหมายเลข 2051 ตอน ชัยภูมิ - ตาดโตน
ระหว่าง กม.3+175 - กม.3+265 และ กม.7+325 - กม.7+775
รวมระยะทาง 0.540 กิโลเมตร

☎ 044-811158 ต่อ 414 📍 แขวงทางหลวงชัยภูมิ ถนนมิตรภาพ ต.ในเมือง อ.เมือง จ.ชัยภูมิ 🌐 www.chaiyaphum.doh.go.th 📄 สายด่วน กรมทางหลวง 1586



ความเป็นมาของโครงการ

ทางหลวงหมายเลข 2051 ตอน ชัยภูมิ - ตาดโตน มีระยะทางตั้งแต่ กม.0+000 - กม.16+000 โดยช่วงระหว่าง กม.0+000 - กม.3+175 รวมระยะทาง 3.175 กิโลเมตร อยู่ในความดูแลรับผิดชอบของเทศบาลเมืองชัยภูมิ และช่วงระหว่าง กม.3+175 - กม.16+000 รวมระยะทาง 12.825 กิโลเมตร อยู่ในความรับผิดชอบของแขวงทางหลวงชัยภูมิ โดยทางหลวงสายนี้เป็นเส้นทางสู่แหล่งท่องเที่ยวที่สำคัญของจังหวัดชัยภูมิ กล่าวคือ “อุทยานแห่งชาติตาดโตน” ซึ่งมีน้ำตกตาดโตนที่สวยงามประชาชนชาวจังหวัดชัยภูมิและนักท่องเที่ยวนิยมเดินทางมาท่องเที่ยวเป็นจำนวนมากโดยเฉพาะในช่วงเทศกาลสำคัญ อาทิ เทศกาลปีใหม่ เทศกาลสงกรานต์

NEXT >>

☎ 044-811158 ต่อ 414 📍 แขวงทางหลวงชัยภูมิ ถนนมิตรภาพ ต.ในเมือง อ.เมือง จ.ชัยภูมิ 🌐 www.chaiyaphum.doh.go.th 📄 สายด่วน กรมทางหลวง 1586

ไฟล์นำเสนอ งานปรับปรุงและซ่อมไหล่ทาง ทางเท้า ทางเชื่อม และเกาะแบ่งถนน
ทางหลวงหมายเลข 2051 ตอน ชัยภูมิ - ตาดโตน ระหว่าง กม.3+175 - กม.3+265 และ
กม.7+325 - กม.7+775 รวมระยะทาง 0.540 กิโลเมตร

ทางหลวงหมายเลข 2051

ความเป็นมาของโครงการ (ต่อ)

ลักษณะทางหลวงในสภาพปัจจุบัน ทางหลวงหมายเลข 2051 ตอน ชัยภูมิ - ตาดโตน ก่อสร้างมาเป็นเวลานานผิวทางและไหล่ทาง บางช่วงมีความคับแคบประกอบกับการขยายตัวของชุมชนบริเวณสอง ข้างทางทำให้ปริมาณการจราจรมากขึ้นเกิดความไม่สะดวกปลอดภัยต่อ ผู้ใช้ทางหลวงแขวงทางหลวงชัยภูมิได้พิจารณา เห็นสมควรดำเนินงาน ปรับปรุงและซ่อม ไหล่ทาง ทางเท้า ทางเชื่อม และเกาะแบ่งถนน ช่วงระหว่าง กม.3+175 - กม.3+265 พื้นที่ตำบลรอบเมือง และ กม.7+325 - กม.7+775 พื้นที่ตำบลนาฝาย อำเภอเมืองชัยภูมิ จังหวัดชัยภูมิ วงเงินงบประมาณ 15,000,000 บาท เพื่อรองรับ การขยายตัวของชุมชนและอำนวยความสะดวกปลอดภัยในการสัญจร บนทางหลวง



แผนที่แสดงโครงข่ายทางหลวง Highway Network Map

พื้นที่โครงการ ชัยภูมิ ตาดโตน ระยะทาง 0.540 กม.

044-811158 ต่อ 414 | แขวงทางหลวงชัยภูมิ ถนนมิตรภาพ ต.ในเมือง อ.เมือง จ.ชัยภูมิ | www.chaiyaphum.doh.go.th | สายด่วน ถนนทางหลวง 1586

ทางหลวงหมายเลข 2051

วัตถุประสงค์ของโครงการ

- รองรับการขยายตัวของชุมชน
- ยกกระดับมาตรฐานของทางหลวง เพื่ออำนวยความสะดวกปลอดภัยต่อผู้ใช้ทาง
- สนับสนุนการคมนาคมขนส่งและลดปัญหาการเกิดอุบัติเหตุ



ประโยชน์ที่คาดว่าจะได้จากโครงการ

- ยกกระดับความปลอดภัยของทางหลวง
- ป้องกันและลดการเกิดอุบัติเหตุบนทางหลวงบริเวณจุดตัดทางแยก
- รองรับการขยายตัวของชุมชนและปริมาณการจราจรที่เพิ่มสูงขึ้น



044-811158 ต่อ 414 | แขวงทางหลวงชัยภูมิ ถนนมิตรภาพ ต.ในเมือง อ.เมือง จ.ชัยภูมิ | www.chaiyaphum.doh.go.th | สายด่วน ถนนทางหลวง 1586

ไฟล์นำเสนอ งานปรับปรุงและซ่อมไหล่ทาง ทางเท้า ทางเชื่อม และเกาะแบ่งถนน
 ทางหลวงหมายเลข 2051 ตอน ชัยภูมิ - ตาดโตน ระหว่าง กม.3+175 - กม.3+265 และ
 กม.7+325 - กม.7+775 รวมระยะทาง 0.540 กิโลเมตร

ทางหลวงหมายเลข 2051

การออกแบบ รายละเอียดการก่อสร้าง

ปรับปรุงขยายผิวทางจราจรและไหล่ทาง เดิมมาตรฐานทาง ชั้น 1 ผิวทางกว้างรวม 14.00 ม. ไหล่ทางข้างละ 3.00 เมตร เมื่อทำการก่อสร้างปรับปรุงแล้วเสร็จ จะเป็นทางมาตรฐานชั้นพิเศษ ผิวทางจราจร 4 ช่องจราจร ชนิดผิวทาง AC มีความกว้างรวม 14.00 เมตร เกาะสี่กว้าง 2.00 เมตร ไหล่ทาง ข้างละ 2.50 เมตร

ลักษณะทางหลวงก่อนทำการปรับปรุง

3.00 ไหล่ทาง | 3.50 ช่องจราจร | 3.50 ช่องจราจร | 3.00 ไหล่ทาง

ลักษณะทางหลวงหลังทำการปรับปรุง

2.50 ไหล่ทาง | 3.50 ช่องจราจร | 3.50 ช่องจราจร | 2.00 เกาะสี่ | 3.50 ช่องจราจร | 3.50 ช่องจราจร | 2.50 ไหล่ทาง

☎ 044-811158 ต่อ 414 📍 แขวงทางหลวงชัยภูมิ ถนนมิตรภาพ ต.ในเมือง อ.เมือง จ.ชัยภูมิ 🌐 www.chaiyaphum.doh.go.th สายด่วนกรมทางหลวง 1586

ทางหลวงหมายเลข 2051

พื้นที่ดำเนินโครงการ ช่วงที่ 1

ทางหลวงหมายเลข 2051 ตอน ชัยภูมิ - ตาดโตน ระหว่าง กม.3+175 - กม.3+265

จุดเริ่มสิ้นโครงการา กม.3+175 จุดสิ้นสุดโครงการา กม.3+265

← ไป อ.เมืองชัยภูมิ ไป อุทยานแห่งชาติตาดโตน →

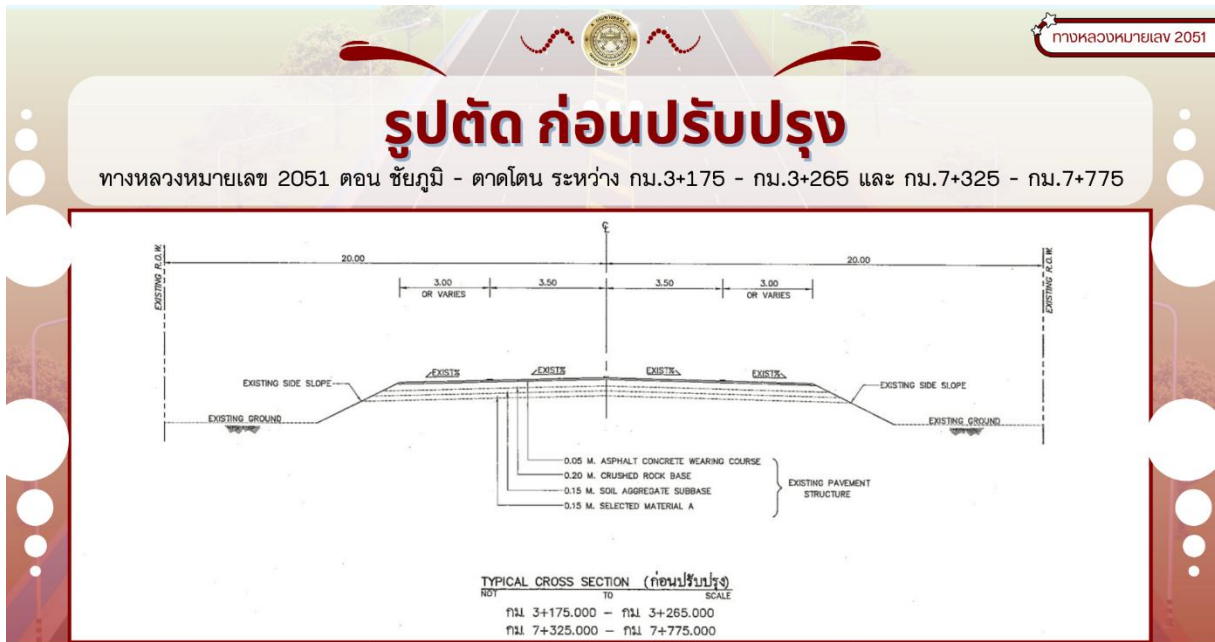
☎ 044-811158 ต่อ 414 📍 แขวงทางหลวงชัยภูมิ ถนนมิตรภาพ ต.ในเมือง อ.เมือง จ.ชัยภูมิ 🌐 www.chaiyaphum.doh.go.th สายด่วนกรมทางหลวง 1586

ไฟล์นำเสนอ งานปรับปรุงและซ่อมไหล่ทาง ทางเท้า ทางเชื่อม และเกาะแบ่งถนน
 ทางหลวงหมายเลข 2051 ตอน ชัยภูมิ - ตาดโตน ระหว่าง กม.3+175 - กม.3+265 และ
 กม.7+325 - กม.7+775 รวมระยะทาง 0.540 กิโลเมตร



☎ 044-811158 ต่อ 414 📍 แขวงทางหลวงชัยภูมิ ถนนมิตรภาพ ต.ในเมือง อ.เมือง จ.ชัยภูมิ 🌐 www.chaiyaphum.doh.go.th

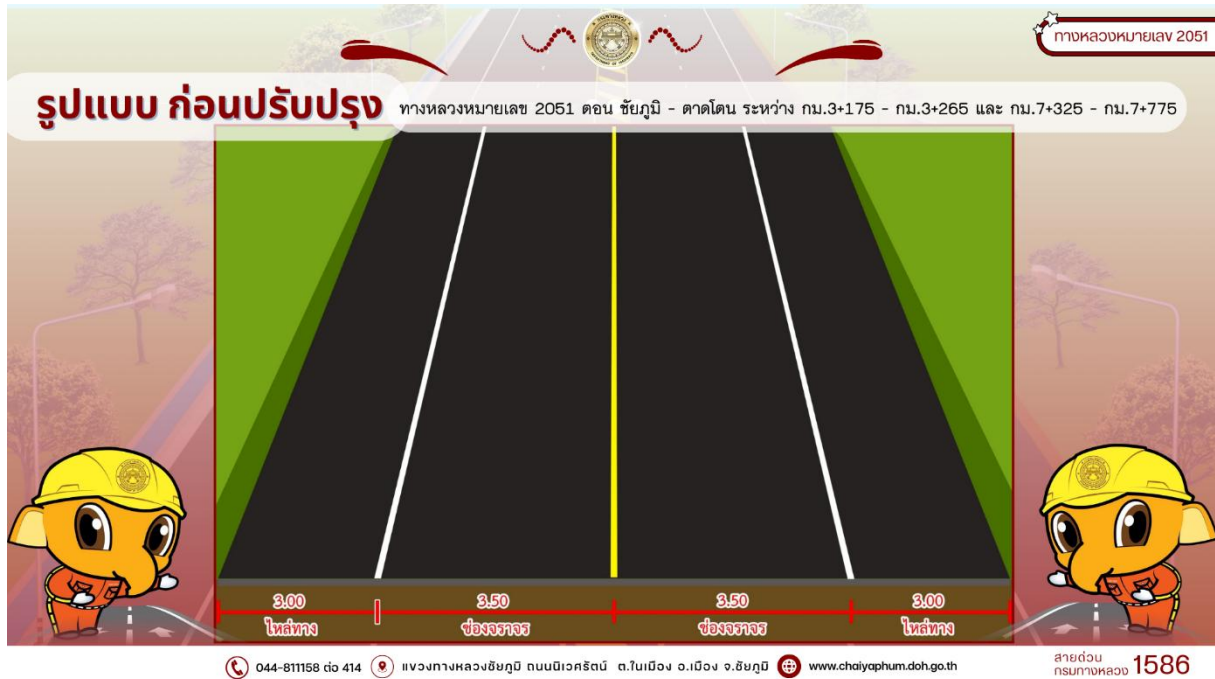
สายด่วน
กรมทางหลวง 1586



☎ 044-811158 ต่อ 414 📍 แขวงทางหลวงชัยภูมิ ถนนมิตรภาพ ต.ในเมือง อ.เมือง จ.ชัยภูมิ 🌐 www.chaiyaphum.doh.go.th

สายด่วน
กรมทางหลวง 1586

ไฟล์นำเสนอ งานปรับปรุงและซ่อมไหล่ทาง ทางเท้า ทางเชื่อม และเกาะแบ่งถนน
 ทางหลวงหมายเลข 2051 ตอน ชัยภูมิ - ตาดโตน ระหว่าง กม.3+175 - กม.3+265 และ
 กม.7+325 - กม.7+775 รวมระยะทาง 0.540 กิโลเมตร



ไฟล์นำเสนอ งานปรับปรุงและซ่อมไหล่ทาง ทางเท้า ทางเชื่อม และเกาะแบ่งถนน
ทางหลวงหมายเลข 2051 ตอน ชัยภูมิ - ตาดโตน ระหว่าง กม.3+175 - กม.3+265 และ
กม.7+325 - กม.7+775 รวมระยะทาง 0.540 กิโลเมตร



☎ 044-811158 ต่อ 414 ☎ แขวงทางหลวงชัยภูมิ ถนนมิตรภาพ ต.ในเมือง อ.เมือง จ.ชัยภูมิ 🌐 www.chaiyaphum.doh.go.th

สายด่วน
กรมทางหลวง 1586



☎ 044-811158 ต่อ 414 ☎ แขวงทางหลวงชัยภูมิ ถนนมิตรภาพ ต.ในเมือง อ.เมือง จ.ชัยภูมิ 🌐 www.chaiyaphum.doh.go.th

สายด่วน
กรมทางหลวง 1586

ไฟล์นำเสนอ งานปรับปรุงและซ่อมไหล่ทาง ทางเท้า ทางเชื่อม และเกาะแบ่งถนน
ทางหลวงหมายเลข 2051 ตอน ชัยภูมิ - ตาดโตน ระหว่าง กม.3+175 - กม.3+265 และ
กม.7+325 - กม.7+775 รวมระยะทาง 0.540 กิโลเมตร



ไฟล์นำเสนอ งานปรับปรุงและซ่อมไหล่ทาง ทางเท้า ทางเชื่อม และเกาะแบ่งถนน
 ทางหลวงหมายเลข 2051 ตอน ชัยภูมิ - ตาดโตน ระหว่าง กม.3+175 - กม.3+265 และ
 กม.7+325 - กม.7+775 รวมระยะทาง 0.540 กิโลเมตร

ทางหลวงหมายเลข 2051

จุดสิ้นสุดโครงการ ช่วงที่ 2 กม. 7+775

จุดสิ้นสุดโครงการ
กม.7+775

044-811158 ต่อ 414 แขวงทางหลวงชัยภูมิ ถนนมิตรภาพ ต.ในเมือง อ.เมือง จ.ชัยภูมิ www.chaiyaphum.doh.go.th

สายด่วน
กรมทางหลวง 1586

ทางหลวงหมายเลข 2051

รูปตัด หลังปรับปรุง

ทางหลวงหมายเลข 2051 ตอน ชัยภูมิ - ตาดโตน ระหว่าง กม.3+175 - กม.3+265 และ กม.7+325 - กม.7+775

TYPICAL CROSS SECTION (หลังปรับปรุง)
 NOT TO SCALE
 PVI 3+175.000 - PVI 3+265.000
 PVI 7+325.000 - PVI 7+775.000

044-811158 ต่อ 414 แขวงทางหลวงชัยภูมิ ถนนมิตรภาพ ต.ในเมือง อ.เมือง จ.ชัยภูมิ www.chaiyaphum.doh.go.th

สายด่วน
กรมทางหลวง 1586

ไฟล์นำเสนอ งานปรับปรุงและซ่อมไหล่ทาง ทางเท้า ทางเชื่อม และเกาะแบ่งถนน
ทางหลวงหมายเลข 2051 ตอน ชัยภูมิ - ตาดโตน ระหว่าง กม.3+175 - กม.3+265 และ
กม.7+325 - กม.7+775 รวมระยะทาง 0.540 กิโลเมตร

ทางหลวงหมายเลข 2051

รูปแบบ หลังปรับปรุง

ทางหลวงหมายเลข 2051 ตอน ชัยภูมิ - ตาดโตน ระหว่าง กม.3+175 - กม.3+265 และ กม.7+325 - กม.7+775

2.50 ไหล่ทาง
3.50 ช่องจราจร
3.50 ช่องจราจร
2.00 เกาะสี
3.50 ช่องจราจร
3.50 ช่องจราจร
2.50 ไหล่ทาง

☎ 044-811158 ต่อ 414
 📍 แขวงทางหลวงชัยภูมิ ถนนปิ่นนครรัตน์ ต.ในเมือง อ.เมือง จ.ชัยภูมิ
 🌐 www.chaiyaphum.doh.go.th
 สายด่วน กรมทางหลวง 1586

ทางหลวงหมายเลข 2051

แบบแปลน

ทางหลวงหมายเลข 2051 ตอน ชัยภูมิ - ตาดโตน ระหว่าง กม.3+175 - กม.3+265 และ กม.7+325 - กม.7+775

☎ 044-811158 ต่อ 414
 📍 แขวงทางหลวงชัยภูมิ ถนนปิ่นนครรัตน์ ต.ในเมือง อ.เมือง จ.ชัยภูมิ
 🌐 www.chaiyaphum.doh.go.th
 สายด่วน กรมทางหลวง 1586

ไฟล์นำเสนอ งานปรับปรุงและซ่อมไหล่ทาง ทางเท้า ทางเชื่อม และเกาะแบ่งถนน
 ทางหลวงหมายเลข 2051 ตอน ชัยภูมิ - ตาดโตน ระหว่าง กม.3+175 - กม.3+265 และ
 กม.7+325 - กม.7+775 รวมระยะทาง 0.540 กิโลเมตร

ทางหลวงหมายเลข 2051

แบบแปลน ทางหลวงหมายเลข 2051 ตอน ชัยภูมิ - ตาดโตน ระหว่าง กม.3+175 - กม.3+265 และ กม.7+325 - กม.7+775

น.ช.อรุณา ดนนาช อ.เมือง จ.ชัยภูมิ
 ภูมิภาคประเทศไทย เป็นที่ปรึกษาที่ชำนาญงาน
 ภูมิภาคพื้นดิน เป็นดินปนทราย

044-811158 ต่อ 414 | แขวงทางหลวงชัยภูมิ ถนนปิ่นนครรัตน์ ต.ในเมือง อ.เมือง จ.ชัยภูมิ | www.chaiyaphum.doh.go.th

สายด่วน
กรมทางหลวง 1586

ทางหลวงหมายเลข 2051

แบบแปลน ทางหลวงหมายเลข 2051 ตอน ชัยภูมิ - ตาดโตน ระหว่าง กม.3+175 - กม.3+265 และ กม.7+325 - กม.7+775

น.ช.อรุณา ดนนาช อ.เมือง จ.ชัยภูมิ
 ภูมิภาคประเทศไทย เป็นที่ปรึกษาที่ชำนาญงาน
 พื้นดินเป็นดินปนทราย

044-811158 ต่อ 414 | แขวงทางหลวงชัยภูมิ ถนนปิ่นนครรัตน์ ต.ในเมือง อ.เมือง จ.ชัยภูมิ | www.chaiyaphum.doh.go.th

สายด่วน
กรมทางหลวง 1586

ไฟล์นำเสนอ งานปรับปรุงและซ่อมไหล่ทาง ทางเท้า ทางเชื่อม และเกาะแบ่งถนน
 ทางหลวงหมายเลข 2051 ตอน ชัยภูมิ - ตาดโตน ระหว่าง กม.3+175 - กม.3+265 และ
 กม.7+325 - กม.7+775 รวมระยะทาง 0.540 กิโลเมตร

ทางหลวงหมายเลข 2051

รูปแบบ หลังปรับปรุง

ทางหลวงหมายเลข 2051 ตอน ชัยภูมิ - ตาดโตน ระหว่าง กม.3+175 - กม.3+265 (ช่วงที่ 1)

044-811158 ต่อ 414
 หน่วยงานหลวงชัยภูมิ ถนนนิเวศรัตนี ต.ในเมือง อ.เมือง จ.ชัยภูมิ
 www.chaiyaphum.doh.go.th
 สายด่วนกรมทางหลวง 1586

ทางหลวงหมายเลข 2051

รูปแบบ หลังปรับปรุง

ทางหลวงหมายเลข 2051 ตอน ชัยภูมิ - ตาดโตน ระหว่าง กม.7+325 - กม.7+775 (ช่วงที่ 2)

044-811158 ต่อ 414
 หน่วยงานหลวงชัยภูมิ ถนนนิเวศรัตนี ต.ในเมือง อ.เมือง จ.ชัยภูมิ
 www.chaiyaphum.doh.go.th
 สายด่วนกรมทางหลวง 1586



แนวทางหลวงชัยภูมิ

สำนักงานทางหลวงที่ 7 กรมทางหลวง



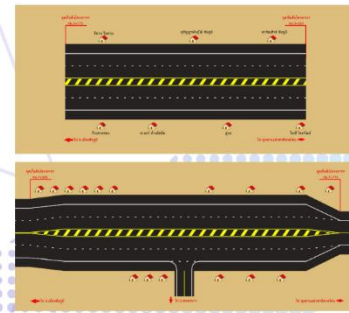
งานปรับปรุงและซ่อมไหล่ทาง ทางเท้า ทางเชื่อม และเกาะแบ่งถนน

ระยะเวลาในการดำเนินงาน 150 วัน

ทางหลวงหมายเลข 2051

ตอน ชัยภูมิ - ตาดโตน ระหว่าง

กม.3+175 - กม.3+265 และ กม.7+325 - กม.7+775



ประโยชน์ที่คาดว่าจะได้รับจากโครงการ

1. รองรับการขยายตัวของชุมชน
2. ยกระดับมาตรฐานของทางหลวง เพื่ออำนวยความสะดวกปลอดภัยต่อผู้ใช้ทาง
3. สนับสนุนการคมนาคมขนส่งและลดปัญหาการเกิดอุบัติเหตุ

วัตถุประสงค์ของโครงการ

ยกระดับมาตรฐานของทางหลวง เพื่ออำนวยความสะดวกปลอดภัยต่อผู้ใช้ทางหลวง

ตำแหน่งทางหลวงชัยภูมิ ถนนมิตรภาพ
ตำบลในเมือง อำเภอเมือง จังหวัดชัยภูมิ

รหัสไปรษณีย์ 36000
หมายเลขโทรศัพท์ 0-4481-1158

หน่วยงานที่รับผิดชอบหรือติดตามสอบถามข้อมูล
และเสนอความคิดเห็นโครงการเพิ่มเติมได้ที่

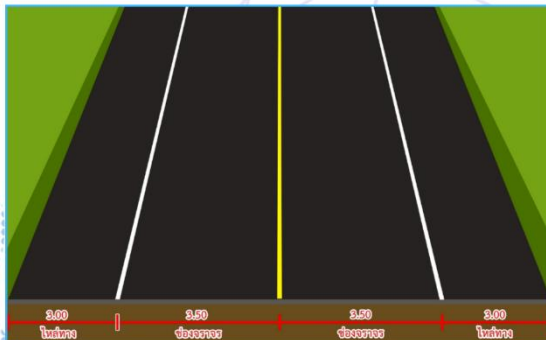


ความเป็นมาของโครงการ

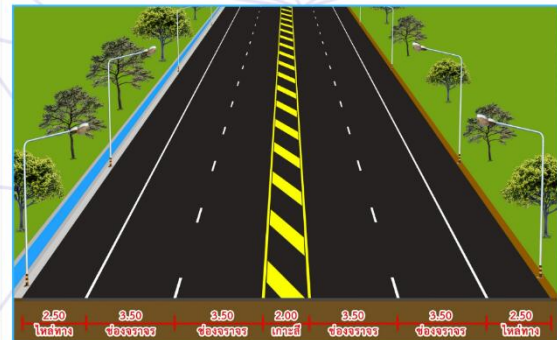
ทางหลวงหมายเลข 2051 ตอน ชัยภูมิ - ตาดโตน มีระยะทางตั้งแต่ กม.0+000 - กม.16+000 โดยช่วงระหว่าง กม.0+000 - กม.3+175 รวมระยะทาง 3.175 กิโลเมตร อยู่ในความดูแลรับผิดชอบของเทศบาลเมืองชัยภูมิ และช่วงระหว่าง กม.3+175 - กม.16+000 รวมระยะทาง 12.825 กิโลเมตร อยู่ในความรับผิดชอบของแนวทางหลวงชัยภูมิ โดยทางหลวงสายนี้เป็นเส้นทางสู่แหล่งท่องเที่ยวที่สำคัญของจังหวัดชัยภูมิ กล่าวคือ "อุทยานแห่งชาติตาดโตน" ซึ่งมีน้ำตกตาดโตนที่สวยงาม ประชาชนชาวจังหวัดชัยภูมิและนักท่องเที่ยวนิยมเดินทางมาท่องเที่ยวเป็นจำนวนมากโดยเฉพาะในช่วงเทศกาลสำคัญ อาทิ เทศกาลปีใหม่ เทศกาลสงกรานต์

ลักษณะทางหลวงในสภาพปัจจุบัน ทางหลวงหมายเลข 2051 ตอน ชัยภูมิ - ตาดโตน ก่อสร้างมาเป็นเวลานาน ผิวทางและไหล่ทางบางช่วงมีความคับแคบ ประกอบกับมีการขยายตัวของชุมชนบริเวณสองข้างทาง ทำให้ปริมาณการจราจรมากขึ้น เกิดความไม่สะดวกปลอดภัยต่อผู้ใช้ทางหลวง แนวทางหลวงชัยภูมิได้พิจารณา เห็นสมควรดำเนินการปรับปรุงและซ่อมไหล่ทาง ทางเท้า ทางเชื่อม และเกาะแบ่งถนน ช่วงระหว่าง กม.3+175 - กม.3+265 พื้นที่ตำบลรอบเมือง และ กม.7+325 - กม.7+775 พื้นที่ตำบลนาฝาย อำเภอเมืองชัยภูมิ จังหวัดชัยภูมิ วงเงินงบประมาณ 15,000,000 บาท (สิบห้าล้านบาทถ้วน) เพื่อรองรับการขยายตัวของชุมชนและอำนวยความสะดวกปลอดภัยในการสัญจรบนทางหลวง

ลักษณะทางหลวงก่อนทำการปรับปรุง



ลักษณะทางหลวงหลังทำการปรับปรุง





แบบสอบถาม

การประชุม การมีส่วนร่วมของประชาชน

งานปรับปรุงและซ่อมไหล่ทาง ทางเท้า ทางเชื่อม และเกาะแบ่งถนน ทางหลวงหมายเลข 2051

ตอน ชัยภูมิ - ดาดโตน ระหว่าง กม.3+175- กม.3+265 และ กม.7+325 - กม.7+775

วัน จันทร์ ที่ 16 กุมภาพันธ์ 2569 เวลา 09.00 น.

ณ องค์การบริหารส่วนตำบลนาฝาย ตำบลนาฝาย อำเภอเมือง จังหวัดชัยภูมิ

● ข้อมูลส่วนบุคคล

ชื่อ-สกุล

หน่วยงาน.....ตำแหน่ง.....

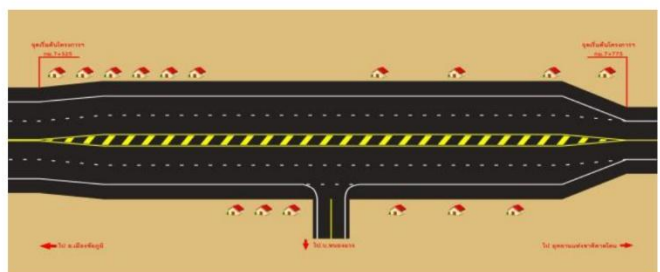
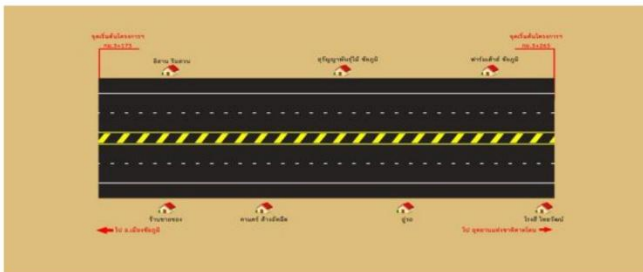
ที่อยู่.....

เบอร์โทรศัพท์.....โทรสาร.....

อีเมล (หากมี)

● ความคิดเห็นและข้อเสนอแนะต่อโครงการ

1. ท่านมีความคิดเห็นที่ว่า รูปแบบการก่อสร้าง งานปรับปรุงและซ่อมไหล่ทาง ทางเท้า ทางเชื่อม และเกาะแบ่งถนน ทางหลวงหมายเลข 2051 ตอน ชัยภูมิ - ดาดโตน ระหว่าง กม.3+175- กม.3+265 และ กม.7+325 - กม.7+775 มีความเหมาะสมหรือไม่ อย่างไร



- 1) เหมาะสมมาก เพราะ.....
- 2) เหมาะสมปานกลาง เพราะ.....
- 3) เหมาะสมน้อย เพราะ.....
- 4) ไม่เหมาะสม เพราะ.....

2. ท่านมีความวิตกกังวลด้านผลกระทบสิ่งแวดล้อมที่คาดว่าจะเกิดกับชุมชน ในด้านใดบ้าง ทั้งในช่วงระหว่างการก่อสร้าง และระหว่างเปิดให้บริการ(ตอบได้มากกว่า 1 ข้อ)

2.1 ระหว่างการก่อสร้าง

- 1) การเกิดอุบัติเหตุ
- 2) คุณภาพอากาศ เสียง และความสั่นสะเทือน
- 3) การประกอบอาชีพของประชาชน
- 4) การจัดการจราจรขณะก่อสร้างเพื่อลดผลกระทบต่อผู้ใช้เส้นทาง ทั้งในด้านการอำนวยความสะดวกและความปลอดภัยในการเดินทาง
- 5) การระบายน้ำ / การกีดขวางทางน้ำ
- 6) อื่นๆ (โปรดระบุ)

2.2 ระหว่างเปิดให้บริการ

- 1) การคมนาคมขนส่ง/การเชื่อมต่อชุมชน
- 2) จำนวนช่องจราจรไม่เพียงพอ
- 3) ปัญหาน้ำท่วมบนผิวจราจร
- 4) การเกิดอุบัติเหตุ
- 5) การระบายน้ำ / การกีดขวางทางน้ำ
- 6) คุณภาพอากาศ เสียง และความสั่นสะเทือน
- 7) การประกอบอาชีพของประชาชน
- 8) การติดตั้งสิ่งอำนวยความสะดวกในการใช้ถนน อาทิ สัญญาณไฟจราจร ทางม้าลาย
- 9) พื้นผิวจราจรไม่เรียบ
- 10) อื่นๆ (โปรดระบุ)

3. การรับทราบข้อมูลข่าวสารของโครงการ

3.1 การมาร่วมประชุมในวันนี้ ท่านทราบข่าวสารการประชุมจากแหล่งใด

- 1) หนังสือเชิญประชุม
- 2) ประกาศแจ้งการประชุม
- 3) องค์กรปกครองส่วนท้องถิ่น / ผู้นำชุมชน
- 4) อื่นๆ (โปรดระบุ).....

3.2 ท่านทราบข้อมูลข่าวสารโครงการ ผ่านสื่อประชาสัมพันธ์ชนิดใด (ตอบได้มากกว่า 1 ข้อ)

- 1) แผ่นพับประชาสัมพันธ์โครงการ
- 2) ข่าวทางหนังสือพิมพ์ / วิทยุ / เคเบิลท้องถิ่น
- 3) ประกาศแจ้งกำหนดการประชุม ซึ่งจะติดไว้ที่บอร์ดประชาสัมพันธ์ของหน่วยงานราชการ /องค์กรปกครองส่วนท้องถิ่น
- 4) อื่นๆ (โปรดระบุ).....

4. ข้อเสนอแนะและความคิดเห็นเพิ่มเติมเกี่ยวกับโครงการ

.....

.....

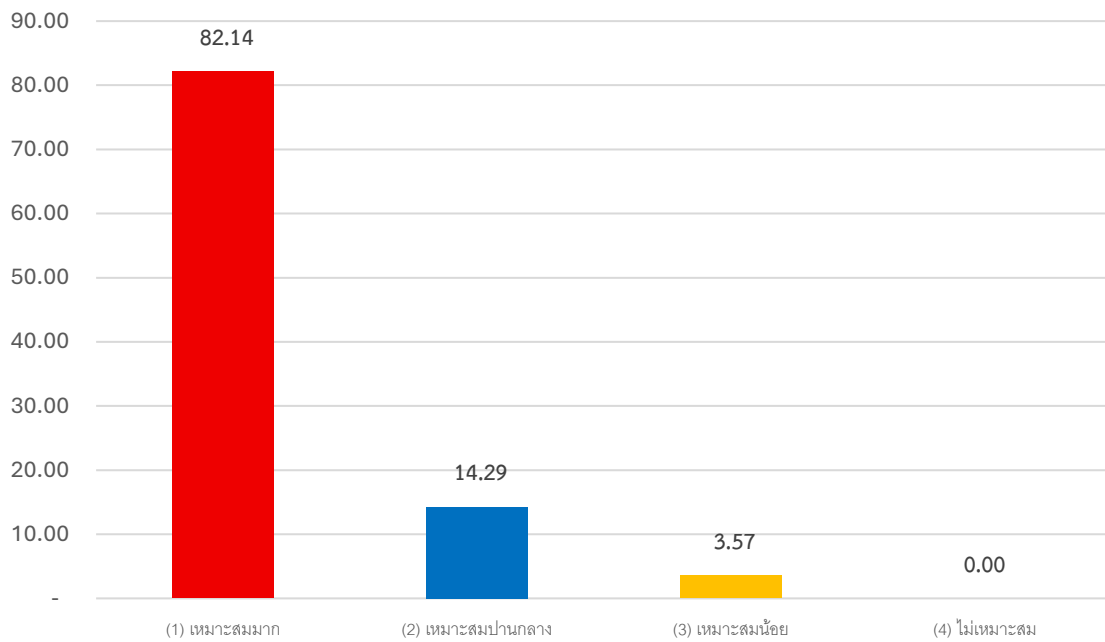
.....

ขอขอบพระคุณอย่างยิ่งที่ให้ความร่วมมือ
โปรดนำส่งที่กล่องรับแบบสอบถามความคิดเห็น หรือส่งที่เจ้าหน้าที่โครงการ

ความคิดเห็นและข้อเสนอแนะต่อโครงการ

1. ท่านมีความคิดเห็นว่า รูปแบบการก่อสร้าง งานปรับปรุงและซ่อมไหล่ทาง ทางเท้า ทางเชื่อม และเกาะแบ่งถนน ทางหลวงหมายเลข 2051 ตอน ชัยภูมิ - ตาดโตน ระหว่าง กม.3+175 - กม.3+265 และ กม.7+325 - กม.7+775 รวมระยะทาง 0.540 กิโลเมตร มีความเหมาะสมหรือไม่

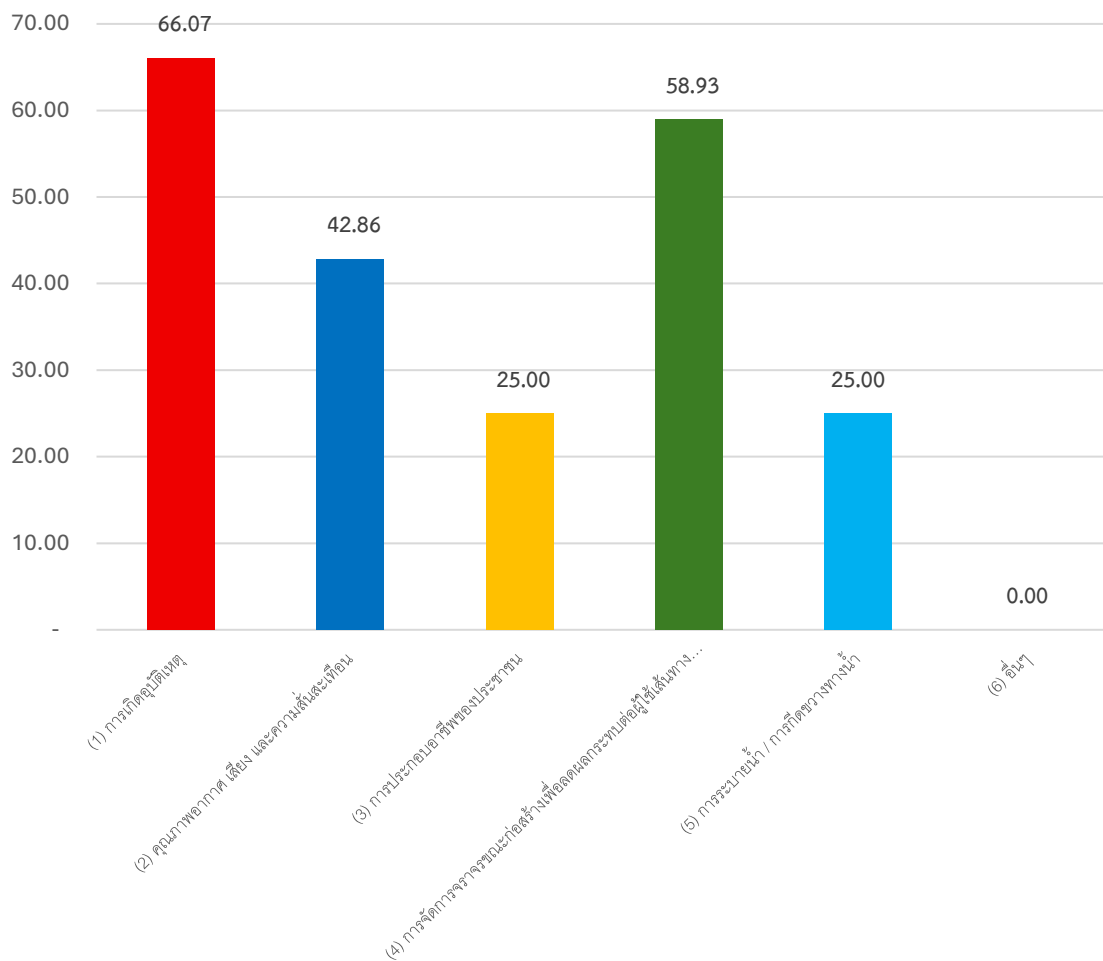
ลำดับ	หัวข้อ	ร้อยละ
1	เหมาะสมมาก	82.14
2	เหมาะสมปานกลาง	14.29
3	เหมาะสมน้อย	3.57
4	ไม่เหมาะสม	0.00



2. ท่านมีความวิตกกังวลด้านผลกระทบสิ่งแวดล้อมที่คาดว่าจะเกิดกับชุมชน ในด้านใดบ้าง ทั้งในช่วงระหว่างการก่อสร้างและระหว่างเปิดให้บริการ (ตอบได้มากกว่า 1 ข้อ)

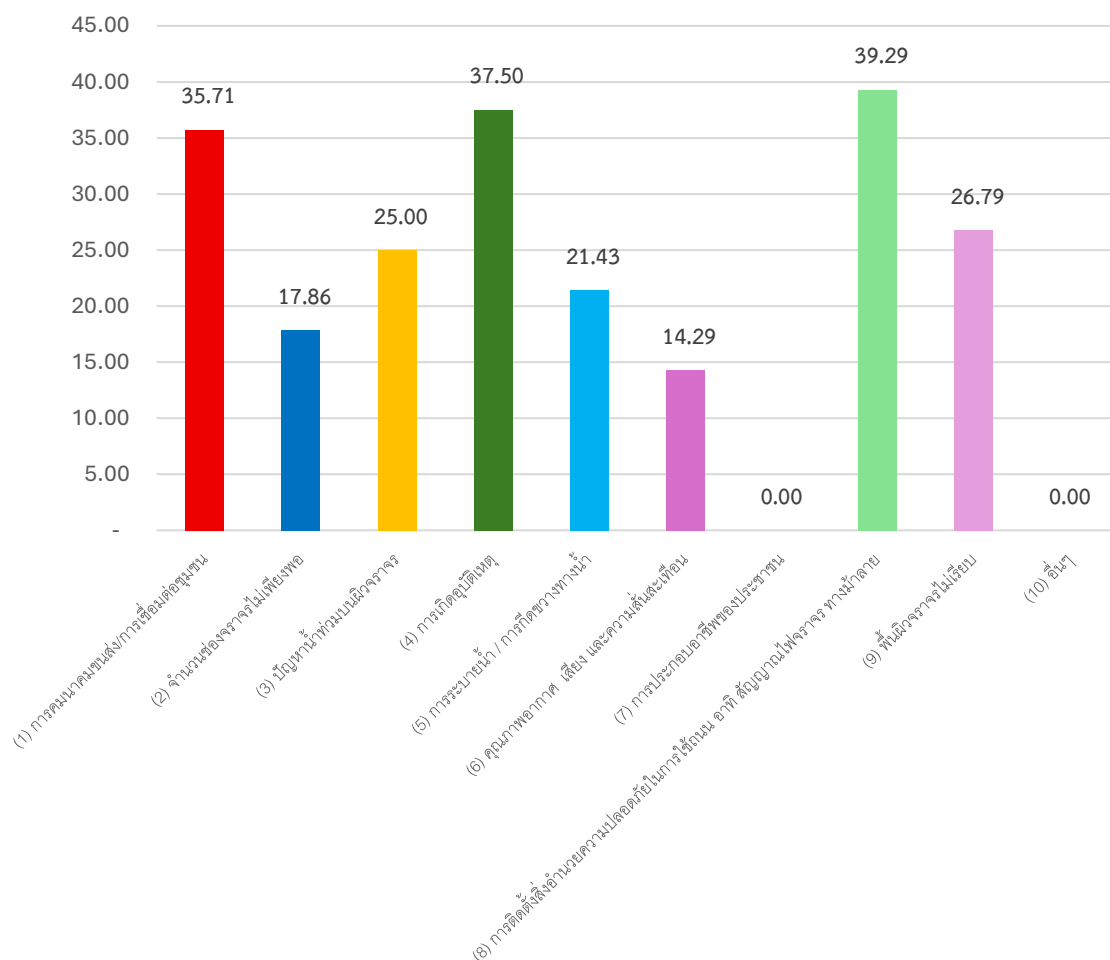
2.1 ระหว่างการก่อสร้าง

ลำดับ	หัวข้อ	ร้อยละ
1	การเกิดอุบัติเหตุ	66.07
2	คุณภาพอากาศ เสียง และความสั่นสะเทือน	42.86
3	การประกอบอาชีพของประชาชน	25.00
4	การจัดการจราจรขณะก่อสร้างเพื่อลดผลกระทบต่อผู้ใช้เส้นทาง ทั้งในด้านการอำนวยความสะดวกและความปลอดภัยในการเดินทาง	58.93
5	การระบายน้ำ / การกีดขวางทางน้ำ	25.00
6	อื่นๆ	0.00



2.2 ระหว่างเปิดให้บริการ

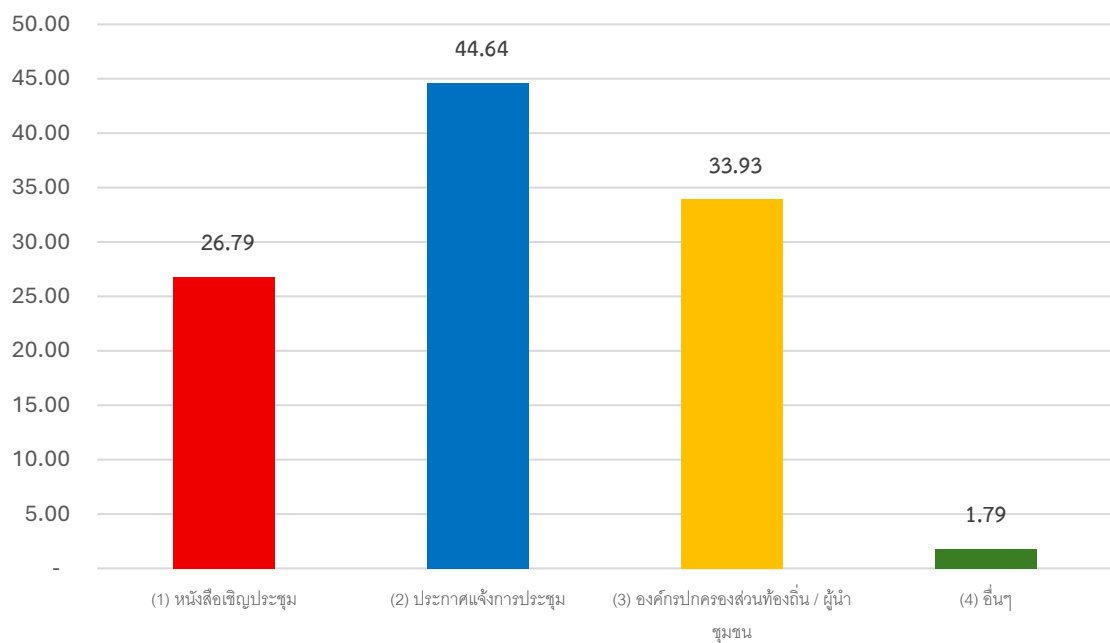
ลำดับ	หัวข้อ	ร้อยละ
1	การคมนาคมขนส่ง/การเชื่อมต่อชุมชน	35.71
2	จำนวนของจราจรไม่เพียงพอ	17.86
3	ปัญหาน้ำท่วมบนผิวจราจร	25.00
4	การเกิดอุบัติเหตุ	37.50
5	การระบายน้ำ / การกีดขวางทางน้ำ	21.43
6	คุณภาพอากาศ เสียง และความสั่นสะเทือน	14.29
7	การประกอบอาชีพของประชาชน	0.00
8	การติดตั้งสิ่งอำนวยความสะดวกในการใช้ถนน อาทิ สัญญาณไฟจราจร ทางม้าลาย	39.29
9	พื้นผิวจราจรไม่เรียบ	26.76
10	อื่นๆ	0.00



3. การรับทราบข้อมูลข่าวสารของโครงการ

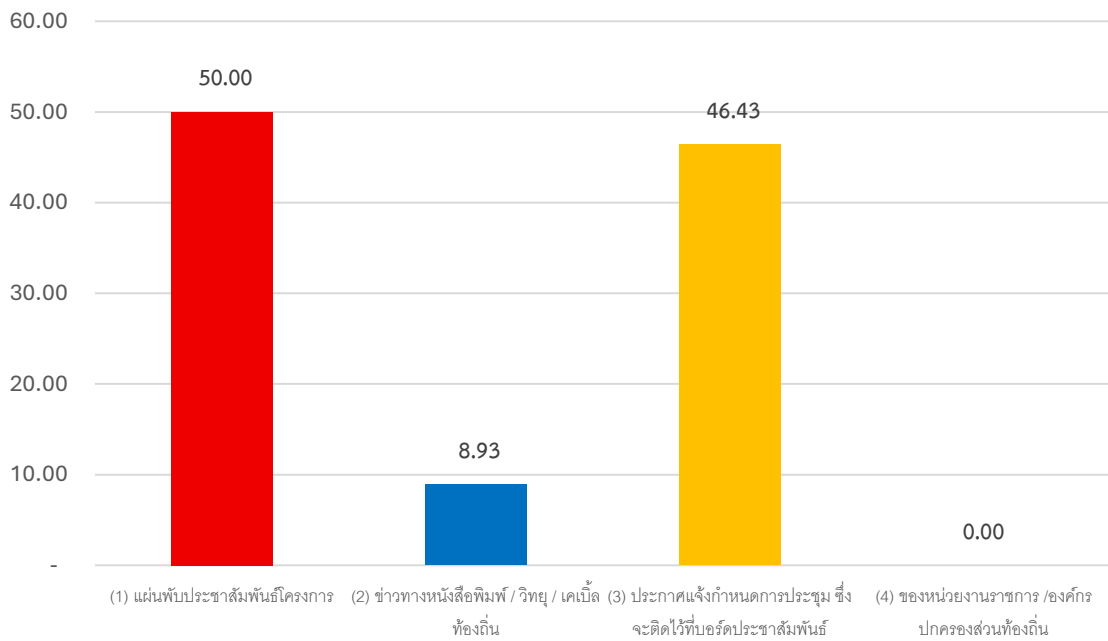
3.1 การมาร่วมประชุมในวันนี้ ท่านทราบข่าวสารการประชุมจากแหล่งใด

ลำดับ	หัวข้อ	ร้อยละ
1	หนังสือเชิญประชุม	26.79
2	ประกาศแจ้งการประชุม	44.64
3	องค์กรปกครองส่วนท้องถิ่น / ผู้นำชุมชน	33.93
4	อื่นๆ	1.79



3.2 ทานทราบข้อมูลข่าวสารโครงการ ผ่านสื่อประชาสัมพันธ์ชนิดใด (ตอบได้มากกว่า 1 ข้อ)

ลำดับ	หัวข้อ	ร้อยละ
1	แผ่นพับประชาสัมพันธ์โครงการ	50.00
2	ข่าวทางหนังสือพิมพ์ / วิทยุ / เคเบิลท้องถิ่น	8.93
3	ประกาศแจ้งกำหนดการประชุม ซึ่งจะติดไว้ที่บอร์ดประชาสัมพันธ์ ของหน่วยงานราชการ /องค์กรปกครองส่วนท้องถิ่น	46.43
4	อื่นๆ	0.00





แขวงทางหลวงชัยภูมิ

สำนักงานทางหลวงที่ 7 (ขอนแก่น)

